

Insidecrack Inspection System

EL-Camera Specification

Type	HMT-EL-CCD
樣品平臺	可依客戶需求定製
樣品最大尺寸	Cell : 127mm*127mm (5 吋)/ 156mm*156mm (6 吋) 模組：156mm/96 片
操作方式及高度	Cell：由上向下拍攝 模組：由下向上拍攝，採用反射量測模組最低可至80cm(實際距離約2-3m)
相機類型	高解析度 CCD
解析度	1,360*1,024 (高於 140 萬相素)
影像採集時間	Cell : 2-4 sec. 模組：3-5 sec.
最大電流/電壓驅動	模組：100V, 20A, 600W
可檢出項目	隱裂、虛焊、過焊、電流不均勻、斷線、材料缺陷。
介面	IEEE 1394

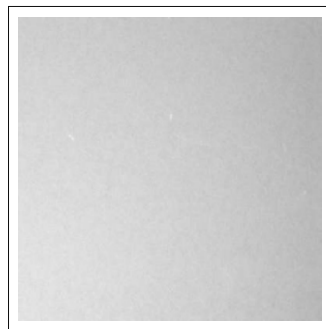
型號	模組尺寸((使用 156mm x 156mm 6 吋 cell)/ 影像解析 (單位; mm))			
	6 x 8 模組	6 x 10 模組	6 x 12 模組	8 x 12 模組
HMT-EL-CCD	0.92mm	1.2mm	1.4mm	1.4mm

Option

Raw wafer 內裂檢測需搭配背光源系統



背光源系統



表面



透光

Hong-Ming Technology Co., Ltd.

6F.-2, No.152, Sec. 1, Jhongshan Rd., Shulin City, Taipei County 238, Taiwan

Tel: 886-2-8675-1543 Fax: 886-2-8675-1545

Http://www.hmtech.com.tw E-mail: info@hmtech.com.tw